

Recipienti pentru prelevat lichide



5390-500

Torpila pentru adancimi definite sau pentru imersie totala



5365-3

Recipient pentru prelevat lichide usor inflamabile conform DIN EN 58



5365-1

Recipient pentru prelevat lichide conform DIN 5170 pt. 2



5308-25

NOU - tambur cu legatura la impamantare
Fabricat din material plastic bun conductor de electricitate

Cu acest tambur se poate scufunda la adancimea dorita si apoi readuce la suprafata un recipient de prelevat lichide in canale, fantani, si rezervoare. Tamburul poate fi utilizat cu diferite cabluri sau lanturi. Daca se colecteaza lichide usor inflamabile trebuie utilizat un tambur fabricat dintr-un material bun conductor de electricitate cu legatura la impamantare. Recipientii de prelevare trebuie fabricati din materiale antiscanteie.

Cablul de scufundare se comanda separat

Pentru prelevarea lichidelor usor inflamabile trebuie utilizate cabluri antiscanteie precum cele din cupru, disponibile in diferite lungimi cu diametrul de 4,5 mm.

Pentru o comanda simpla:

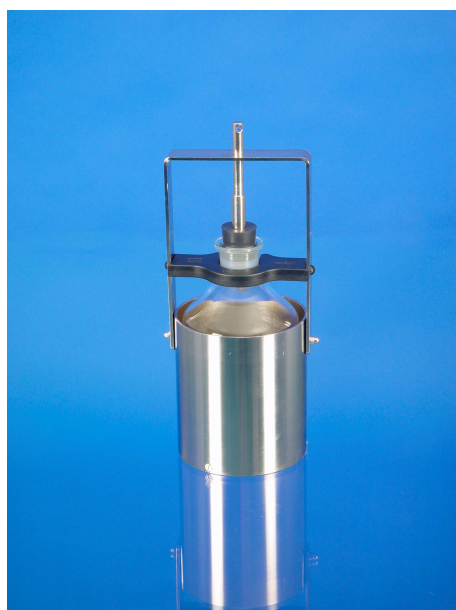
5308-25 tambur cu legatura la impamantare

5365-7010 cablu cu lungimea 10 m

5365-7025 cablu cu lungimea 25 m

5365-7050 cablu cu lungimea 50 m

(lungimi speciale se pot livra la cerere)



5365-4

Recipient din sticla pentru prelevat lichide conform DIN EN 58

CE Cimpoaca Electronic SRL

Sos Stefan cel Mare nr. 23, sector 2

Bucuresti

Tel: 021-2122511, 021-2119996, 0740099959

Fax: 021-2119996

Email: rolab@cimpoaca.com

www.cimpoaca.ro